



## PER CORTICOTOMIE

A scopo ortodontico mediante accessi mini-invasivi per essere utilizzati da operatori anche mancini

## FOR CORTICOTOMIES

*Orthodontic purpose by mini-invasive access to be used also by left-handed operators*



## ES007DRT

Sp: 0,5 mm  
Lo: 5 mm  
La: 12 mm

**By Dott. Alberto Diaspro e  
Dott. Tommaso Castroflorio**

Scalpello piatto affilato su un lato piegato a destra, per corticotomia AFFILATA.

*Sharpened flat tip on a right sided bend SHARPENED.*

U (1)	40
V (2)	80
P (3)	100
MAX POWER (4)	50



## ES007DLT

Sp: 0,5 mm  
Lo: 5 mm  
La: 12 mm

**By Dott. Alberto Diaspro e  
Dott. Tommaso Castroflorio**

Scalpello piatto affilato su un lato piegato a sinistra, per corticotomia AFFILATA.

*Sharpened flat tip on a left sided bend SHARPENED.*

U (1)	40
V (2)	80
P (3)	100
MAX POWER (4)	50

(1) U: POTENZA CONSIGLIATA **SUGGESTED POWER** (2) V: VIBRAZIONE CONSIGLIATA **SUGGESTED VIBRA** (3) P: PORTATA POMPA NB: consigliamo a 100 per raffreddamento osso **WATER PUMP NB: suggested at 100 for bone cooling**  
(4) MAX POWER: potenza massima a cui è possibile utilizzare l'inserto **MAX POWER: maximum power which can be used with the insert.**

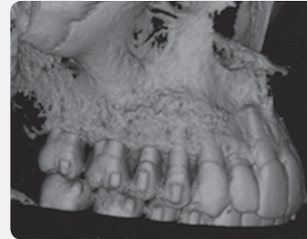


Morso aperto bilaterale, in prima classe occlusale con affollamento dentario e contrazione del diametro trasverso del mascellare superiore.

*Open bilaterally bite, in first class with occlusal dental crowding and contraction of the transvers diameter of the superior maxilla.*

Trattato con terapia ortodontica combinata con corticotomie, per ottenere un'espansione di circa 4 mm. nella regione premolare e l'adequata morfologia alveolare.

*Treated with orthodontic therapy combined with corticotomies to obtain an expansion of about 4 mm. in the premolar region and adequate alveolar morphology .*



Risultato a 18 mesi dal trattamento. *Result after 18 months of treatment.*

