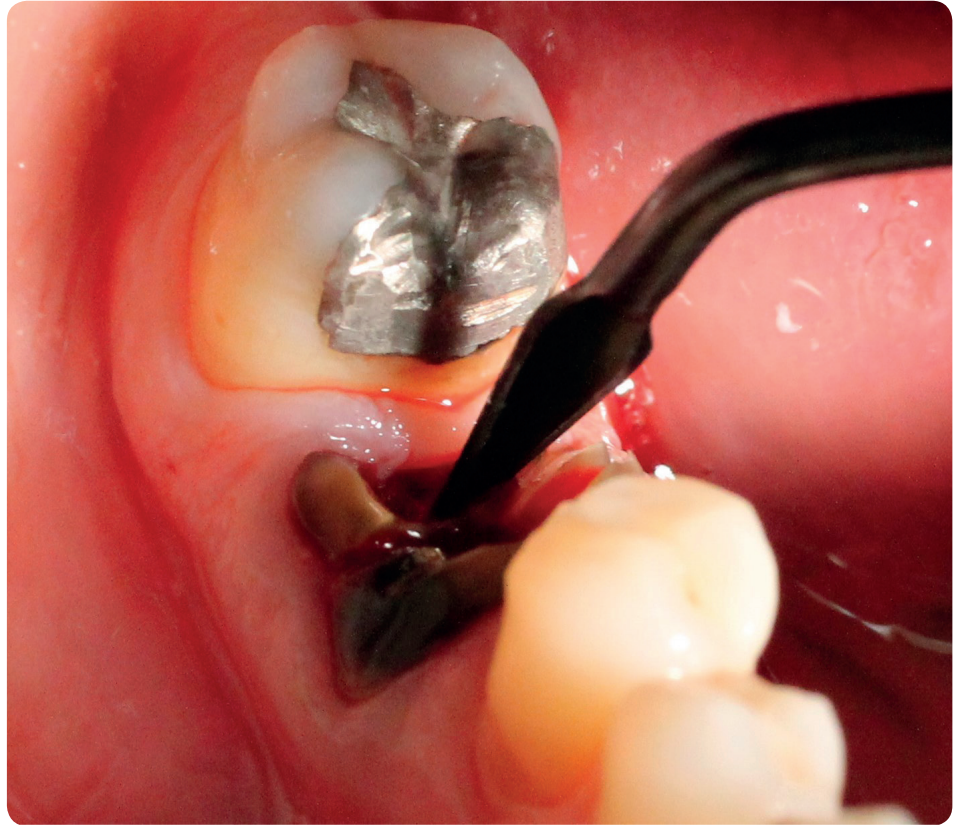


EXTRACTION





ES009T

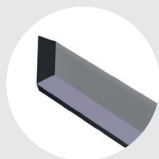
Sp: 0,54 mm
Lo: 9,7 mm
La: 14 mm
TP: 2-3-4-5 mm
PM: 2-3-4-5 mm



Scalpello piatto affilato su tre lati per osteomie ed estrazione denti inclusi. AFFILATA.

Flat scalpel, sharpened on three edges, used for osteotomies and extraction of included teeth. SHARPENED.

U (1)	45
V (2)	80
P (3)	100
MAX POWER (4)	70



ES009RT

Sp: 0,54 mm
Lo: 9,7 mm
La: 14 mm



Scalpello piatto affilato su tre lati e piegato a destra per osteomie ed estrazione denti inclusi. AFFILATA.

Flat scalpel, right bended sharpened on three edges, used for osteotomies and extraction of included teeth. SHARPENED.

U (1)	30
V (2)	80
P (3)	100
MAX POWER (4)	40



ES009LT

Sp: 0,54 mm
Lo: 9,7 mm
La: 14 mm



Scalpello piatto affilato su tre lati e piegato a sinistra per osteomie ed estrazione denti inclusi. AFFILATA.

Flat scalpel, sharpened on three edges, left bended, used for osteotomies and extraction of included teeth. SHARPENED.

U (1)	30
V (2)	80
P (3)	100
MAX POWER (4)	40



ES009XT

Sp: 0,54 mm
Lo: 9,7 mm
La: 14 mm



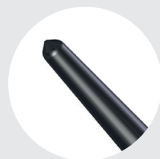
By Dott. Galli Massimo

Scalpello piatto affilato su tre lati per osteomie ed estrazione denti inclusi. AFFILATA.

Flat scalpel, sharpened on three edges, used for osteotomies and extraction included teeth. SHARPENED.

U (1)	45
V (2)	80
P (3)	100
MAX POWER (4)	70

(1) U: POTENZA CONSIGLIATA *SUGGESTED POWER* (2) V: VIBRAZIONE CONSIGLIATA *SUGGESTED VIBRA* (3) P: PORTATA POMPA NB: consigliamo a 100 per raffreddamento osso *WATER PUMP NB: suggested at 100 for bone cooling*
(4) MAX POWER: potenza massima a cui è possibile utilizzare l'inserto *MAX POWER: maximum power which can be used with the insert.*



ES012T

ø: 0,5 ø: 1,65 mm
Lo: 12 mm
La: 12 mm



Forma appuntita per estrazioni semplici e complesse.
NON AFFILATA.

Pointed shaped tip for simple and complex extractions. UNSHARPENED.

U (1)	20
V (2)	80
P (3)	100
MAX POWER (4)	25



ES012XT

ø: 0,5 ø: 1,65 mm
Lo: 12 mm
La: 12 mm



Forma appuntita per estrazioni semplici e complesse.
MICRO-AFFILATA.

Pointed shaped tip for simple and complex extractions. MICRO-SHARPENED.

U (1)	20
V (2)	80
P (3)	100
MAX POWER (4)	25



ES009NT

Sp: 0,3 mm
Lo: 10 mm
La: 15 mm
PM: 6-7-8-9-10-11 mm



Punta a forma triangolare piatta, Affilata su 2 lati, per osteomie ad alta efficienza, estrazione, taglio del dente. **AFFILATA.**

Triangular flat shaped tip, sharpened on two edges for high efficiency osteotomies, extractions, teeth cutting. SHARPENED.

U (1)	40
V (2)	80
P (3)	100
MAX POWER (4)	50



ES052XFT

ø: 0,6 ø: 2,2 mm
Lo: 13 mm
La: 14 mm
TP: 4-6-8-10-12 mm
PM: 4-5-6-7-8-9-10-11-12-13 mm



Punta a forma conica, con microaffilatura a 12 denti, utilizzata per estrazioni. **MICRO-AFFILATA.**

Conic shaped tip, micro-sharpened with 12 teeth, used for extractions. MICRO-SHARPENED.

U (1)	35
V (2)	80
P (3)	100
MAX POWER (4)	60

(1) U: POTENZA CONSIGLIATA **SUGGESTED POWER** (2) V: VIBRAZIONE CONSIGLIATA **SUGGESTED VIBRA** (3) P: PORTATA POMPA NB: consigliamo a 100 per raffreddamento osso **WATER PUMP NB: suggested at 100 for bone cooling**
(4) MAX POWER: potenza massima a cui è possibile utilizzare l'inserto **MAX POWER: maximum power which can be used with the insert.**