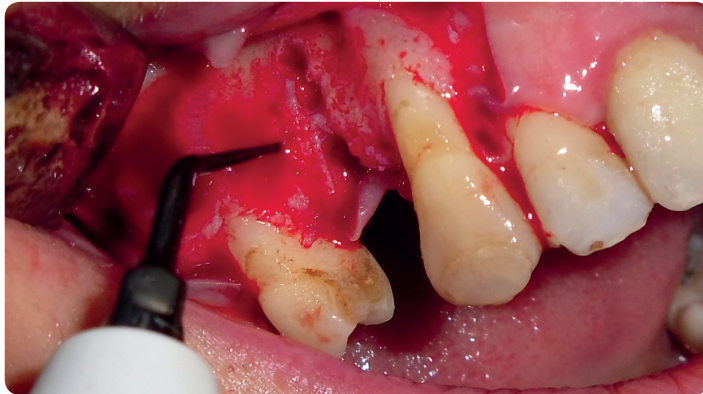


INITIAL PREPARATION OF THE IMPLANT SITE



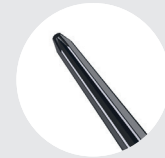
ES012AT

ø: 0,6 ø: 1,8 mm
Lo: 10 mm
La: 12 mm

Forma appuntita utilizzata per la preparazione iniziale del sito.
DIAMANTATA 30 micron.

*Pointed shaped tip used for the initial preparation of the implant site. **DIAMOND COATED 30 micron.***

U (1)	20
V (2)	80
P (3)	100
MAX POWER (4)	25



ES012XT

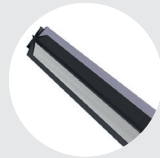
ø: 0,5 ø: 1,65 mm
Lo: 12 mm
La: 12 mm

Forma appuntita utilizzata per la preparazione iniziale del sito.
MICRO-AFFILATA.

*Pointed shaped tip used for the initial preparation of the site. **MICRO-SHARPENED.***

U (1)	20
V (2)	80
P (3)	100
MAX POWER (4)	25

INITIAL PREPARATION OF THE IMPLANT SITE



ES012GNT

ø: 1,0 ø: 2,2 mm
Lo: 13 mm
La: 16 mm
TP: 6-8-10-12 mm
PM: 6-7-8-9-10-11-12-13 mm

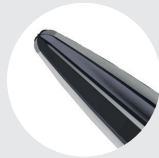
By Dott. Marco Gnalducci

Forma appuntita utilizzata per la fresatura del solco per il posizionamento delle lame. MICRO-AFFILATA.

Pointed shaped tip used for the drilling of the seat before positioning of blades.

MICRO-SHARPENED.

U (1)	35
V (2)	80
P (3)	100
MAX POWER (4)	40



ES052XGT

ø: 0,6 ø: 2,2 mm
Lo: 13 mm
La: 14 mm
TP: 4-6-8-10-12 mm
PM: 4-5-6-7-8-9-10-11-12-13 mm

Punta a forma conica, con micro-affilatura a 8 denti, utilizzata per la preparazione iniziale del sito implantare. MICRO-AFFILATA.

Conic shaped tip, micro-sharped with 8 teeth, used for the initial preparation of the implant site.

U (1)	35
V (2)	80
P (3)	100
MAX POWER (4)	60



ES012CT

ø: 0,5 mm ø: 1,65 mm
Lo: 12 mm
La: 12 mm

Utilizzata per la preparazione iniziale del sito implantare. NON AFFILATA con trattamento speciale di superficie T-COR.

Pointed shaped tip Used for initial implant site preparation. UNSHARPENED with special surface T-COR treatment.

U (1)	20
V (2)	80
P (3)	100
MAX POWER (4)	25



ES030ACT

ø: 0,3 ø: 1,35 mm
Lo: 17,5 mm
La: 18,5 mm

Utilizzata per la preparazione del sito implantare. NON AFFILATA con trattamento speciale di superficie T-COR.

Pointed shaped tip Used for initial implant site preparation. UNSHARPENED with special surface T-COR treatment.

U (1)	8
V (2)	80
P (3)	100
MAX POWER (4)	15

(1) U: POTENZA CONSIGLIATA **SUGGESTED POWER** (2) V: VIBRAZIONE CONSIGLIATA **SUGGESTED VIBRA** (3) P: PORTATA POMPA NB: consigliamo a 100 per raffreddamento osso **WATER PUMP NB: suggested at 100 for bone cooling**
(4) MAX POWER: potenza massima a cui è possibile utilizzare l'inserito **MAX POWER: maximum power which can be used with the insert.**