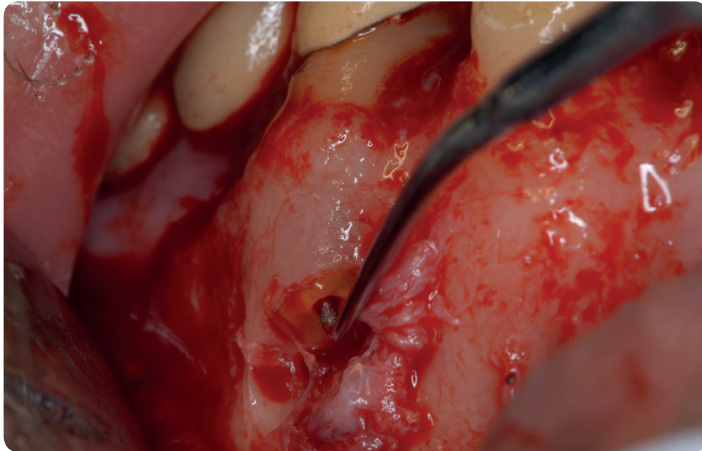


ENDO APICECTOMY



ES033LT

ø: 0,7 mm
Lo: 3,5 mm
La: 13 mm



Punta piegata a sinistra utilizzata per la preparazione della sede per otturazione retrograda negli elementi frontali. DIAMANTATA 30 micron.
Left bended tip used for the preparation of the seat for the retrograde filling in frontal elements.
DIAMOND COATED 30 micron.

U (1)	4
V (2)	0
P (3)	100
MAX POWER (4)	6



ES033RT

ø: 0,7 mm
Lo: 3,5 mm
La: 13 mm



Punta piegata a destra utilizzata per la preparazione della sede per otturazione retrograda negli elementi frontali. DIAMANTATA 30 micron.
Right bended tip used for the preparation of the seat for the retrograde filling in frontal elements.
DIAMOND COATED 30 micron.

U (1)	4
V (2)	0
P (3)	100
MAX POWER	6

ENDO APICECTOMY



ES031T
 ø: 0,7 mm
 Lo: 3,5 mm
 La: 13 mm

Punta piegata in avanti 70° utilizzata per la preparazione della sede per otturazione retrograda negli elementi frontali. DIAMANTATA 30 micron.
Frontly bended tip at 70° used for the preparation of the seat for the retrograde filling in frontal elements. DIAMOND COATED 30 micron.

U (1)	4
V (2)	0
P (3)	100
MAX POWER (4)	6



ES032T
 ø: 0,7 mm
 Lo: 3,5 mm
 La: 13 mm

Punta piegata in avanti 90° utilizzata per la preparazione della sede per otturazione retrograda negli elementi frontali. DIAMANTATA 30 micron.
Frontly bended tip at 90° used for the preparation of the seat for the retrograde filling in frontal elements. DIAMOND COATED 30 micron.

U (1)	4
V (2)	0
P (3)	100
MAX POWER (4)	6



ES002T
 Sp: 1,2 mm
 Lo: 3,5 mm
 La: 12 mm

Scalpello piatto per osteotomia in strutture delicate. DIAMANTATA 150 micron.
Flat scalpel for osteotomy in delicate structures. DIAMOND COATED 150 micron.

U (1)	40
V (2)	80
P (3)	100
MAX POWER (4)	50



ES015AT
 ø: 3,3 mm
 Lo: 3,3 mm
 La: 11 mm

Forma sferica utilizzata per osteotomie in strutture delicate. DIAMANTATA 150 micron.
Spherical shaped tip used for osteotomies in delicate structures. DIAMOND COATED 150 micron.

U (1)	40
V (2)	80
P (3)	100
MAX POWER (4)	50

(1) U: POTENZA CONSIGLIATA *SUGGESTED POWER* (2) V: VIBRAZIONE CONSIGLIATA *SUGGESTED VIBRA* (3) P: PORTATA POMPA NB: consigliamo a 100 per raffreddamento osso *WATER PUMP NB: suggested at 100 for bone cooling*
 (4) MAX POWER: potenza massima a cui è possibile utilizzare l'inserto *MAX POWER: maximum power which can be used with the insert.*

