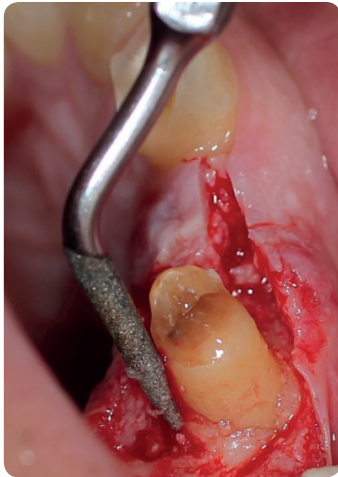


# ABUTMENT FINISHING



## ES050FT

ø: 1 mm ø: 1,5 mm  
Lo: 13 mm  
La: 14 mm

Punta conica utilizzata per rifinitura monconi.  
DIAMANTATA 30 micron.

*Conical shaped tip used for the finishing of the abutment.  
DIAMOND COATED 30 micron.*

U (1)	15
V (2)	0
P (3)	100
MAX POWER (4)	20



## ES050GT

ø: 1,1 mm ø: 1,6 mm  
Lo: 13 mm  
La: 14 mm

Punta conica utilizzata per rifinitura monconi.  
DIAMANTATA 70 micron.

*Conical shaped tip used for the finishing of the abutment.  
DIAMOND COATED 70 micron.*

U (1)	15
V (2)	0
P (3)	100
MAX POWER (4)	20

# ABUTMENT FINISHING



**ES051FT**  
 $\varnothing$ : 1,4 mm  $\varnothing$ : 2 mm  
 Lo: 13,5 mm  
 La: 14 mm

Punta conica utilizzata per rifinitura monconi.  
 DIAMANTATA 30 micron.  
*Conical shaped tip used for the abutments finishing.*  
*DIAMOND COATED 30 micron.*

U (1)	15
V (2)	0
P (3)	100
MAX POWER (4)	20



**ES051GT**  
 $\varnothing$ : 1,5 mm  $\varnothing$ : 2 mm  
 Lo: 13,5 mm  
 La: 14 mm

Punta conica utilizzata per rifinitura monconi.  
 DIAMANTATA 70 micron.  
*Conical shaped tip used for the abutments.*  
*DIAMOND COATED 70 micron.*

U (1)	15
V (2)	0
P (3)	100
MAX POWER (4)	20



**ES052FT**  
 $\varnothing$ : 0,6 mm  $\varnothing$ : 2,1 mm  
 Lo: 13,5 mm  
 La: 14 mm

Punta conica utilizzata per rifinitura monconi.  
 DIAMANTATA 30 micron.  
*Conical shaped tip used for the abutments finishing.*  
*DIAMOND COATED 30 micron.*

U (1)	20
V (2)	0
P (3)	100
MAX POWER (4)	25



**ES052GT**  
 $\varnothing$ : 0,6 mm  $\varnothing$ : 2,2 mm  
 Lo: 13,5 mm  
 La: 14 mm

Punta conica utilizzata per rifinitura monconi.  
 DIAMANTATA 70 micron.  
*Conical shaped tip used for the abutments finishing.*  
*DIAMOND COATED 70 micron.*

U (1)	20
V (2)	0
P (3)	100
MAX POWER (4)	25

(1) U: POTENZA CONSIGLIATA *SUGGESTED POWER* (2) V: VIBRAZIONE CONSIGLIATA *SUGGESTED VIBRA* (3) P: PORTATA POMPA NB: consigliamo a 100 per raffreddamento osso *WATER PUMP NB: suggested at 100 for bone cooling*  
 (4) MAX POWER: potenza massima a cui è possibile utilizzare l'inserto *MAX POWER: maximum power which can be used with the insert.*

