

ZYGOMA ULTRASONIC DRILLING



L'unico Kit di inserti concepiti per impianti Zigomatici

The One & Only Ultrasonic inserts kit conceived for Zygomatic implants

ES052XZT	ES052XZLT	ES3.5ZT	ES3.5ZLT
L. 74 mm	L. 94 mm	L. 74 mm	L. 94 mm
ø 3,0 mm	ø 3,0 mm	ø 3,5 mm	ø 3,5 mm

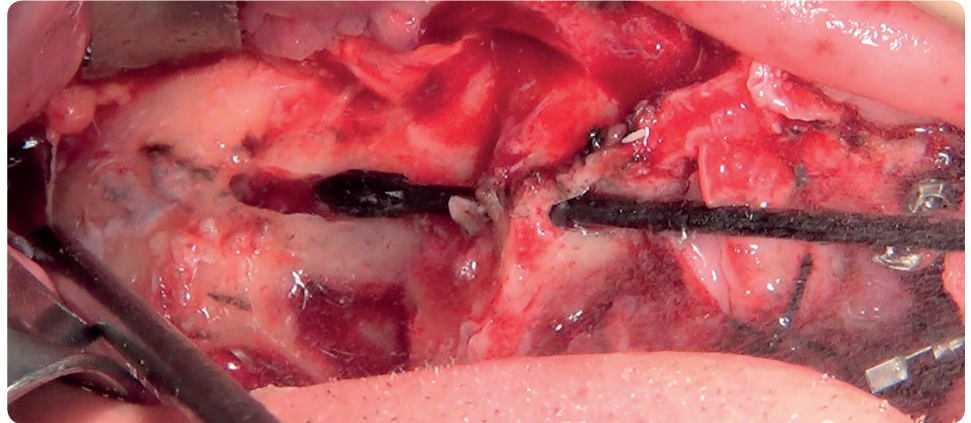
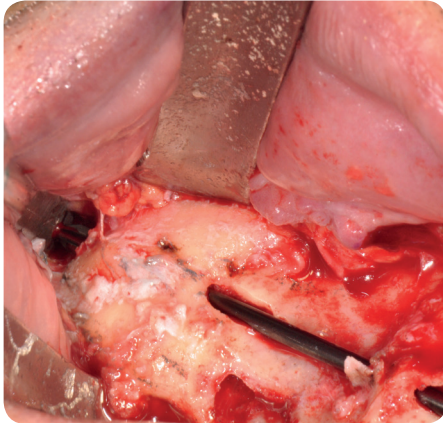
Power (U)	50
Vibration (V)	80
Max Power* (U)	60

Parametri raccomandati per l'utilizzo corretto con Surgysonic
Recommended parameters for correct inserts use with Surgysonic

* Potenza massima per l'utilizzo corretto degli inserti

** Maximum power for correct insert use*

Attenzione: l'alta potenza mette a rischio di rottura l'inserto. Obbligatorio: utilizzo 1 volta
Warning: with high power high risk of breakage. Mandatory: only 1 use



ZYGOMA ULTRASONIC DRILLING



ES052XZT*

ø: 3 mm
L: 74 mm
TP: 30-35-40-45 mm
PM: 30-35-40-45 mm

By Dott. Marco Mozzati
Dott. Roberto Pistilli
Dott. Pietro Felice

Punta a forma conica, microaffilata a 8 denti. Per foro iniziale. MICRO-AFFILATA.

Conical shaped tip, 8 teeth micro-sharpened. For first hole. MICRO-SHARPENED

U (1)	50
V (2)	80
P (3)	100
MAX POWER (4)	60



ES052XZLT*

ø: 3 mm
L: 94 mm
TP: 30-35-40-45-50-55 mm
PM: 30-35-40-45-50-55 mm

By Dott. Marco Mozzati
Dott. Roberto Pistilli
Dott. Pietro Felice

Punta a forma conica, microaffilata a 8 denti. Per foro iniziale. MICRO-AFFILATA.

Conical shaped tip, 8 teeth micro-sharpened. For first hole. MICRO-SHARPENED

U (1)	50
V (2)	80
P (3)	100
MAX POWER (4)	60



ES3.5ZT*

ø: 3,5 mm
L: 74 mm
TP: 30-35-40-45 mm
PM: 30-35-40-45 mm

By Dott. Marco Mozzati
Dott. Roberto Pistilli
Dott. Pietro Felice

Punta a forma tronco-conica, microaffilata a 8 denti. Per foro finale. MICRO-AFFILATA.

Truncated conical tshaped tip, 8 teeth microsharpened. For final hole. MICRO-SHARPENED

U (1)	50
V (2)	80
P (3)	100
MAX POWER (4)	60



ES3.5ZLT*

ø: 3,5 mm
L: 94 mm
TP: 30-35-40-45-50-55 mm
PM: 30-35-40-45-50-55 mm

By Dott. Marco Mozzati
Dott. Roberto Pistilli
Dott. Pietro Felice

Punta a forma tronco-conica, microaffilata a 8 denti. Per foro finale. MICRO-AFFILATA.

Truncated conical tshaped tip, 8 teeth microsharpened. For final hole. MICRO-SHARPENED

U (1)	50
V (2)	80
P (3)	100
MAX POWER (4)	60

(1) U: POTENZA CONSIGLIATA *SUGGESTED POWER* (2) V: VIBRAZIONE CONSIGLIATA *SUGGESTED VIBRA* (3) P: PORTATA POMPA NB: consigliamo a 100 per raffreddamento osso *WATER PUMP NB: suggested at 100 for bone cooling*
(4) MAX POWER: potenza massima a cui è possibile utilizzare l'inserto *MAX POWER: maximum power which can be used with the insert.* * **MASSIMO UTILIZZO 1 VOLTA** * **MAX USE 1 TIME.**